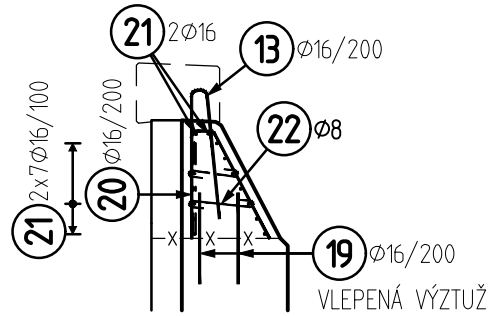
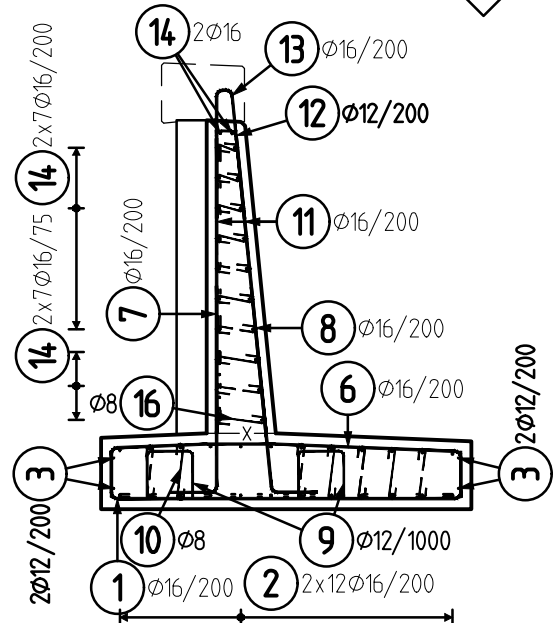


ŘEZ NASTAVENÍM KŘÍDLA 2P  
1:50



ŘEZ PRODLOUŽENÍM KŘÍDLA 2P  
1:50



## POZNÁMKY:

- 1) VEŠKERÉ ROZMĚRY PRUTŮ JSOU UDÁNY NA JEJICH OSU.
- 2) POLOMĚRY OBLOUKU JSOU VZTAŽENY KE STŘEDNICI.
- 3) NEZNAČENÉ ÚHLY JSOU 45°, 90°, RESP. 180°.
- 4) ROVNÉ VLOŽKY JSOU VE VÝKAZU OZNAČENÉ '\*'.
- 5) CELKOVÉ DÉLKY VLOŽEK JSOU STŘÍŽNÉ DÉLKY.
- 6) MINIMÁLNÍ POLOMĚR ZAKŘIVENÍ PRUTŮ V OSE (PLATÍ NENÍ-LI U TVARU PRUTU UVEDENO JINAK).  
Ø8 ..... R<sub>min</sub>= 20 mm  
Ø12 ..... R<sub>min</sub>= 30 mm  
Ø16 ..... R<sub>min</sub>= 40 mm  
(POLOMĚR R<sub>min</sub> PLATÍ NA OSU PRUTU)
- 7) PŘI OHÝBÁNÍ PRUTŮ NESMÍ BÝT PROVÁDĚNO JEJICH NAHRÁTÍ.
- 8) POMOCNÉ SVARY JSOU POVOLENY V MIN. POČTU K ZAJIŠTĚNÍ PROSTOROVÉ TUHOSTI VÝZTUŽE.
- 9) DISTANČNÍ PODLOŽKY BETONÁŘSKÉ VÝZTUŽE MUSÍ SPLŇOVAT POŽADAVKY TKP PK 18 A TP 124. MINIMÁLNÍ POČET JE 4 ks/m².

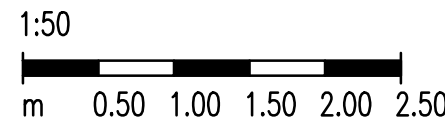
**MATERIÁLY :**  
**BETON**  
**C30/37-XA2, XF4**  
(ČSN EN 206+A2)  
**OCEL B500B**  
(ČSN 42 0139)

## KRYTÍ VÝZTUŽE:

**ZÁKLAD:**  
C<sub>nom</sub> = 60 mm  
C<sub>min</sub> = 50 mm





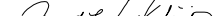

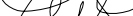
**DŘÍKY:**  
C<sub>nom</sub> = 55 mm  
C<sub>min</sub> = 45 mm

## MĚŘÍTKO:



## ČÁST D.1.200 SO 201

Objednatel stavby:	Krajská správa a údržba silnic Středočeského kraje, p.o. Se sídlem Zborovská 11 150 21, Praha 5 IČ: 000 66 001

Souřadnicový systém S-JTSK, Výškový systém Bpv			
Zhotovitel PD: TUBES spol. s r. o., Nad Zátěším 345/12, 142 00 Praha 4, IČ: 25062255, www.tubes.cz, tel.: +420 226 066 233, E-mail: tubes@tubes.cz			
Navrh/vypracoval: Kateřina ZAVADILOVÁ podpis: 	Zodpovědný projektant: Ing. Aleš MEISTER podpis: 	Zástupce zodpovědného projektanta: Ing. Miroslav SEIDL podpis: 	 Nad Zátěším 345/12 142 00 Praha 4
Technická kontrola: Ing. Tomáš LANDA podpis: 	Hlavní inženýr projektu: Ing. Aleš MEISTER podpis: 	Zástupce hlavního inženýra projektu: Ing. Filip ŘEHOR, Ph.D. podpis: 	

Kraj:	STŘEDOČESKÝ	Číslo zakázky:	TU-19126-09
Místo stavby:	Městys Štěchovice, Hlavní 3, 252 07 Štěchovice (okr. Praha-západ)	Číslo akce:	19-126
Objednatel:	KRAJSKÁ SPRÁVA A ÚDRŽBA SILNIC STŘEDOČESKÉHO KRAJE, p.o.	Datum:	12/2021
Název stavby:	II/106, most ev. č. 106-001 Štěchovice - PD	Formát:	4xA4
Objekt:	SO 201 Most ev.č. 106 - 001 Štěchovice	Měřítko:	1:50
Příloha:	SCHÉMA VÝZTUŽE KŘÍDLA 2P	Stupeň:	PDPS
		Číslo přílohy:	
			22